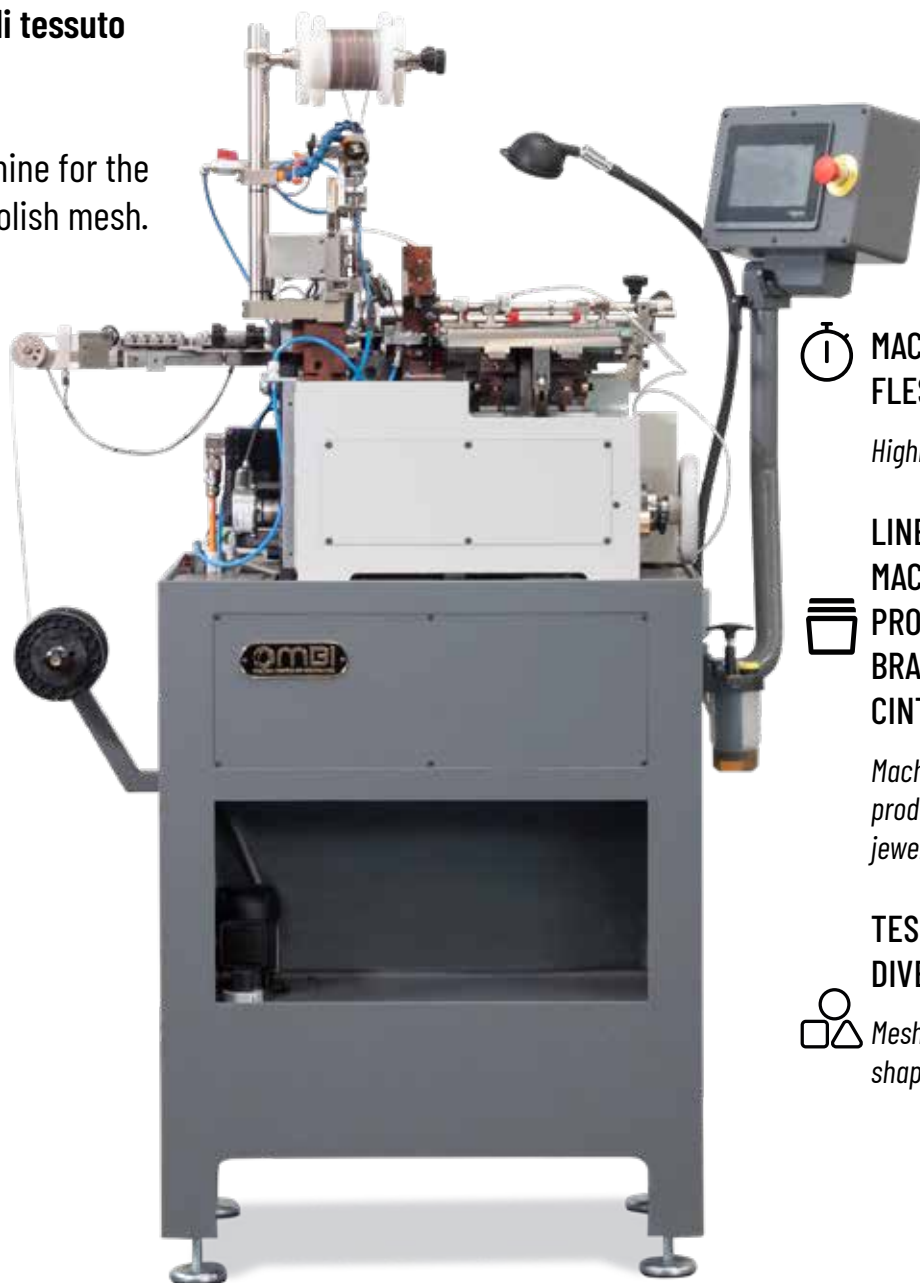



## Macchina automatica per la produzione di tessuto polacco.

Automatic machine for the production of polish mesh.



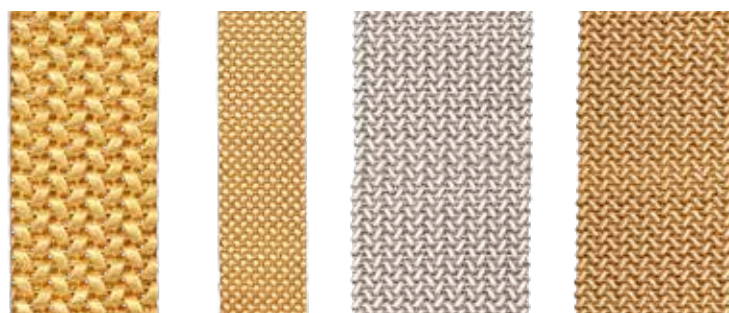
 **MACCHINA AD ALTA FLESSIBILITÀ.**

*Highly flexible machine.*

 **LINEA COMPLETA DI MACCHINE PER LA PRODUZIONE DI BRACCIALI, CINTURINI E ANELLI.**

*Machine line for the production of bracelets for jewelry, watches and rings.*

 **TESSUTO CON FILI DI DIVERSE FORME.**  
*Mesh with wires of different shapes.*



## Macchina automatica per la produzione di tessuto polacco. *Automatic machines for the production of polish mesh.*



Macchina ad alta flessibilità dotata di mandrino elettronico per la produzione di tessuto polacco.

Controllo dell'avanzamento del filo durante la fase di creazione della spirale in modo da ridurre lo spreco.

Sistema automatico per bloccare le spire.

Ampia varietà di fili lavorabili quali tondi, semitondi, rettangolari, mandorlati etc.

Larghezza regolabile del tessuto.

Semplice cambio misura filo.

### Il TSP è completa di:

- pannello touch screen multi lingua con comandi ed allarmi di diagnostica
- vassoio raccogli tessuto
- sistema raffreddamento filo
- sistema di lubrificazione automatica
- certificazione CE

*Highly flexible machine equipped with electronic spindle for the production of Polish Mesh.*

*Wire advancement control system during the spiral production phase in order to reduce waste.*

*Automatic system to lock the spirals.*

*Wide variety of workable wires such as round, half-round, rectangular, almond-shaped etc.*

*Adjustable mesh width.*

*Simple change of wire size.*

### TSP is provided of:

- multi language touch screen panel with machine controls and diagnostic alarms
- mesh collecting system
- wire cooling system
- automatic lubrication system
- CE certification

Dettagli tecnici/Technical data	TSP
Diametro filo/Wire diameter	0,50 - 2,00 mm
Prod. lungh. spirale/Prod. spiral length	250 max
Rpm/Rpm	3000 max
Ton/Ton	/
Potenza/Power	0,75 Kw
Peso netto/lordo/Net/gross weight	150/200 kg
Ingombro/Overall dimensions	75x85x150 cm
Voltaggio/Voltage	220V 50-60 Hz

\*Note: Trifase/Note: Three phases